



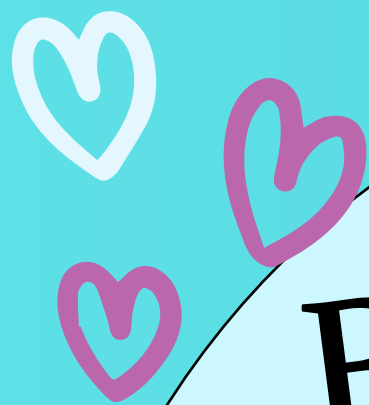
Programme d'activités

au service de garde

“La créativité, c’est l’intelligence
qui s’amuse.”

ALBERT EINSTEIN

Centre de services scolaire des Patriotes
2024-2025



Bienvenue

AU SERVICE DE GARDE



Au service de garde de l'école du Parchemin, votre enfant vivra une belle aventure enrichissante remplie d'une multitude d'activités stimulantes et variées. Les éducateurs et éducatrices dynamiques et engagés ont à cœur le bien-être et le développement de votre enfant.



“Le programme d’activités du service de garde scolaire doit offrir à l’enfant utilisateur des jeux, des activités et des interventions permettant son développement. Il doit s’harmoniser avec le projet éducatif de l’école. Ainsi, un programme d’activités de qualité contient différents types d’activités. Ce programme est connu du personnel de l’école, des parents et des enfants. Il permet aux enfants de vivre une variété d’expériences de participation sociale et de faire des choix.” *(Ministère de l’Éducation)*

Tiré du guide pour l’élaboration du programme d’activités du service de garde en milieu scolaire: un outil simple et pratique. (MEQ)



Les encadrements légaux

Le programme d'activités doit s'inscrire de manière cohérente dans le projet éducatif de l'école. Il doit tenir compte des caractéristiques des élèves et permettre leur développement global sur plusieurs plans comme le plan physique et moteur, affectif, social, langagier et cognitif.

Le programme d'activités doit être soumis pour avis au comité de parents du service de garde (lorsqu'il a été formé) et au Conseil d'Établissement de l'école. Il est actualisé périodiquement et est rendu public, notamment en étant communiqué aux parents des élèves inscrits au service de garde et aux membres du personnel de l'école (Règlement, article 4.1)



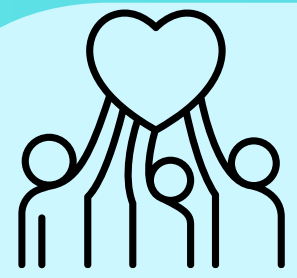


Notre vision

Tout le personnel de l'école s'engage à développer une communauté éducative et collaborative où tous s'unissent pour créer un environnement d'apprentissage riche et stimulant.

Ainsi, le service de garde prône les valeurs de **RESPECT**, **PLAISIR** et **TOLÉRANCE**, car elles permettent d'assurer le bien-être de tous et de cultiver un climat dans lequel le goût d'apprendre favorise l'épanouissement de chacun.





Nos valeurs



Plaisi

Pour nous, le plaisir est au coeur de l'apprentissage.



Respect

Le respect de soi, des autres et de notre environnement sont essentiels afin de maintenir un milieu de vie sain et agréable.



Tolérance

Chaque enfant est unique. Donc, il faut apprendre à accepter les différences, les capacités et les défis de tout un chacun.



Nos enjeux et orientations

Enjeu: La réussite des élèves

Orientation: Assurer la réussite de chacun de nos élèves.

Objectifs 1 et 2 du projet éducatif de l'école:

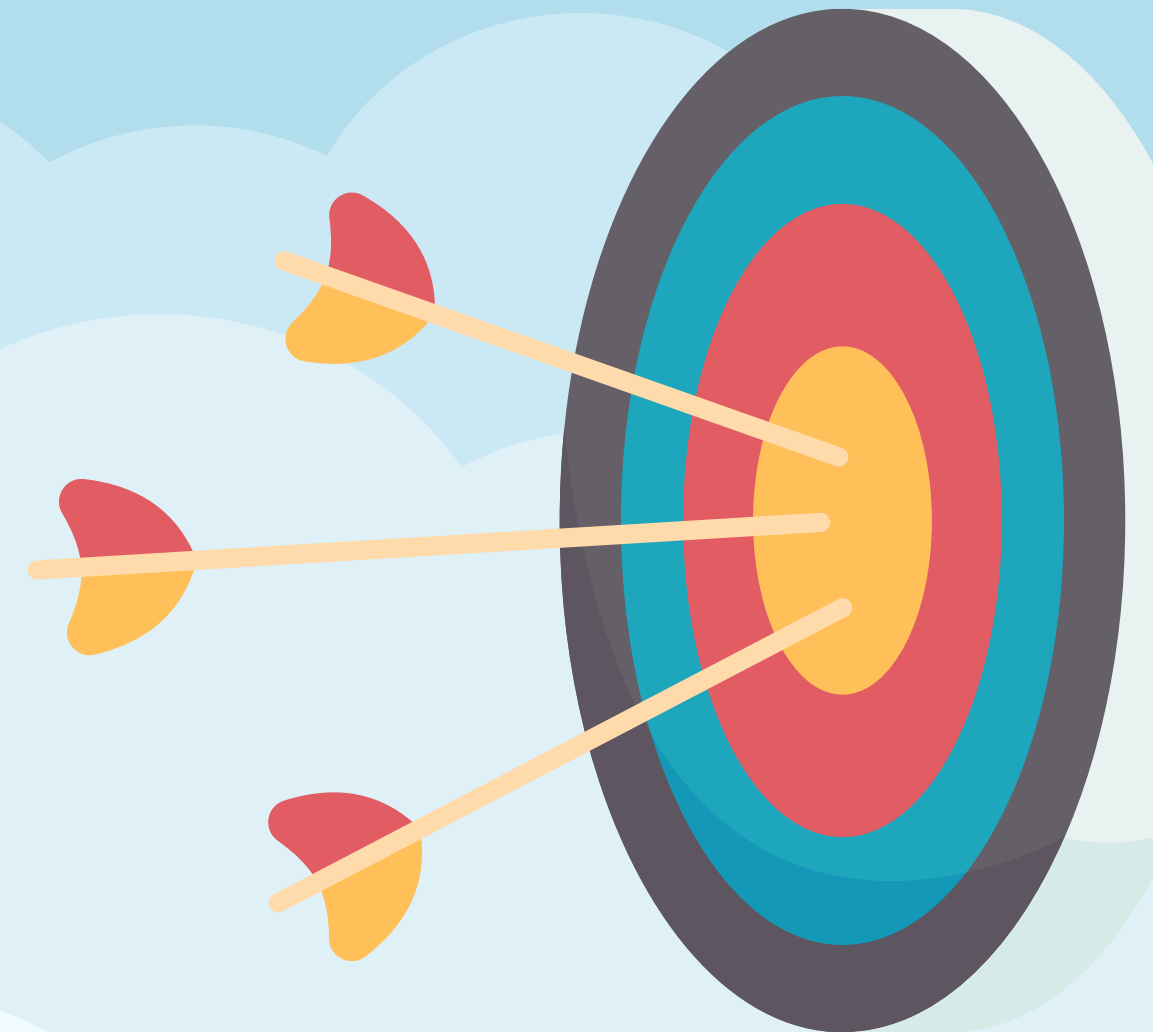
Augmenter la proportion des élèves ayant obtenu un résultat final de 70% et plus à la compétence lire et écrire en français.

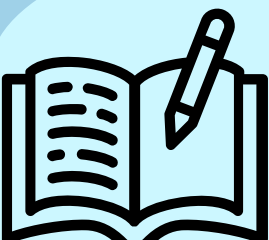
Objectif 3 du projet éducatif de l'école:

Augmenter le nombre de pratiques valorisant les réussites éducatives des élèves.

Objectif 4 du projet éducatif de l'école:

Augmenter la proportion d'élèves qui ont une perception positive des relations entre les pairs.





Les moyens au service de l'élève

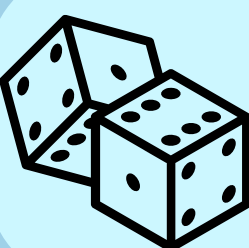


Français: lecture et écriture

Chaque groupe du service de garde a accès à la bibliothèque de l'école au moins une fois par semaine, et ce pour préparer des activités qui sont en lien avec la lecture et l'écriture.

Chaque local du service de garde possède une bibliothèque offrant une grande variété de livres.

Dès 17h00, une période de leçons est offerte aux élèves.

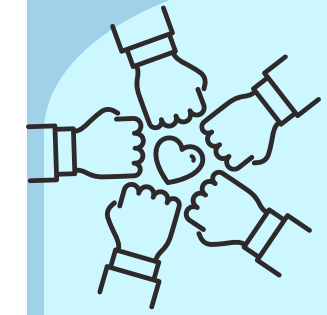


Les moyens au service de l'élève

Mathématique

Les enfants ont à leur disposition plusieurs jeux de logique et énigmes (Stratégo, Connect 4, défis Nature, Échecs), une cuisine complète avec ustensiles est accessible pour tous les groupes afin de préparer de belles activités culinaires (mesures) et des bricolages et activités artistiques (décompte).



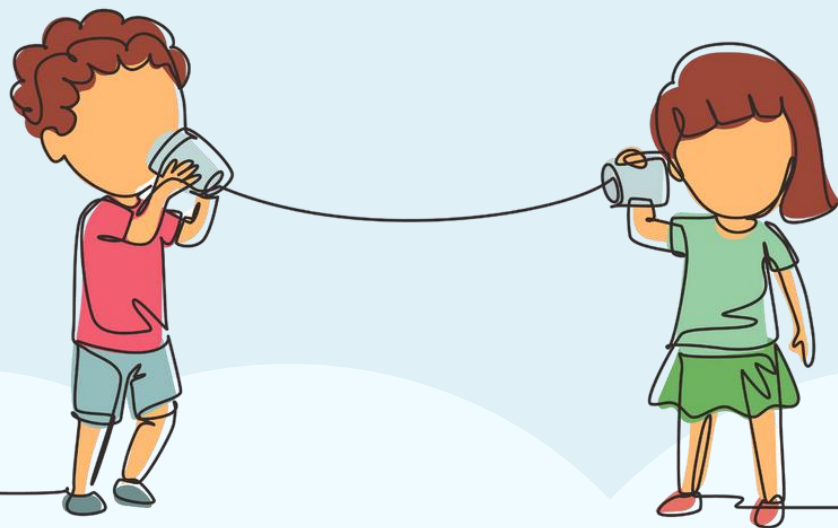
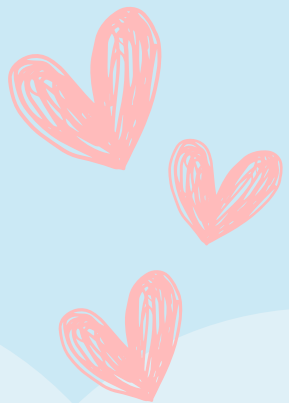


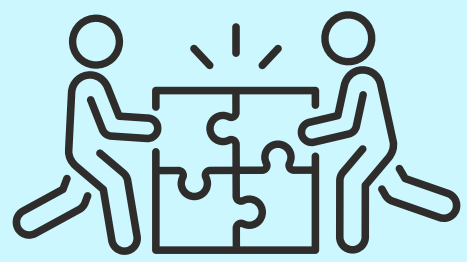
Les moyens au service de l'élève

Relations entre les pairs



Le service de garde bénéficie d'une multitude de matériel sportif comme les ballons de soccer géants et de tous genres, Omnikin, un parachute, de l'équipement pour jouer au hockey et des cordes à sauter, ce qui favorise les échanges entre les élèves. De plus, notre cour d'école est dotée de plusieurs zones dont un terrain de soccer, une zone pour le basket ball et un parc de motricité globale qui, sous la supervision du personnel, valorise les bons comportements et favorise l'accompagnement des élèves relativement aux habiletés socio-affectives et collaboratives.





Notre programmation



Activités culinaires

Les élèves sont invités à suivre les recettes étape par étape. Ils appliquent les notions de mesure. Nous les amenons à découvrir le plaisir de cuisiner des recettes saines et variées tout en appliquant les règles d'hygiène.



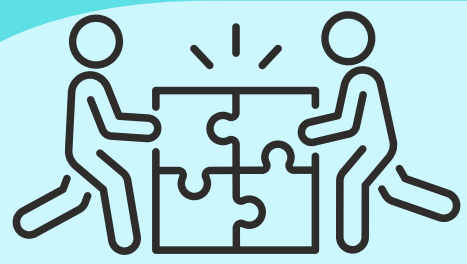
Activités artistiques

Les élèves sont invités à développer leur créativité. Ils expérimentent et découvrent leur plein potentiel. Nous leur offrons la possibilité de s'exprimer à l'aide d'une panoplie de médiums.

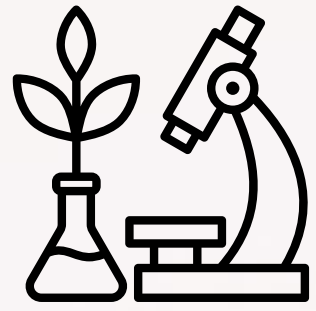


Activités physiques et sportives

Les élèves sont invités à s'initier aux différents sports individuels et collectifs. Ils apprennent à jouer pour le plaisir, à se dépasser et à s'encourager dans la victoire et dans la défaite.

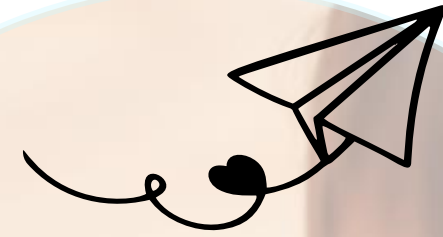


Notre programmation



Activités scientifiques

Travailler en équipe et alimenter la curiosité, acquérir de nouvelles connaissances et résoudre des problèmes. Utiliser des jeux de construction, relever des défis, expériences scientifiques, implication et sensibilisation à l'environnement qui nous entoure.



Activités libres

Exploration du boisé, d'insectes et des parcs environnants. Accès à du matériel tel que camions, sceaux, ustensiles de cuisine, pelles, craies, figurines d'animaux, blocs de bois et peinture extérieure.



Activités spéciales

Vendredis en folie : des activités différentes sont offertes aux élèves à l'heure du dîner; limbo, ballons géants, tire à la corde, etc.

Acti-Midi : des élèves plus vieux animent des activités pour les plus jeunes lors du dîner.



L'équipe

Josée Dufresne
Directrice

Annick Bernier
TES

9 éducateurs,
éducatrices



Valérie Vincent
Technicienne au
service de garde

4 surveillants
d'élèves

Avec la collaboration de:

Josée Dufresne

Directrice

Valérie Vincent

Technicienne au SDG

Martine Payette

Éducatrice

Geneviève Tardif-Jetté

Éducatrice

Merci



École du
PARCHEMIN

